

LEGENDA RETE FOGNARIA

- RETE ACQUE PLUVIALI
- RETE ACQUE METEORICHE
- RETE ACQUE NERE
- CADITOIA
- POZZETTO DI ISPEZIONE E CAMPIONAMENTO
- POZZETTO ISPEZIONE CHIUSINO ROTONDO
- POZZETTO ISPEZIONE CHIUSINO QUADRATO
- IMPIANTO DI SOLLEVAMENTO
- PLUVIALE
- FOSSA IMHOFF
- POZZETTO ISPEZIONE-SIFONE-BRAGA
- POZZETTO RIPARTITORE
- MISURATORE DI PORTATA
- VASCA DI ACCUMULO 1ª PIOGGIA
- POZZETTO PERDENTE
- DISOLEATORE CON FILTRO A COALESCENZA
- GRIGLIA RACCOLTA ACQUE METEORICHE

LEGENDA LINEA ELETTRICA

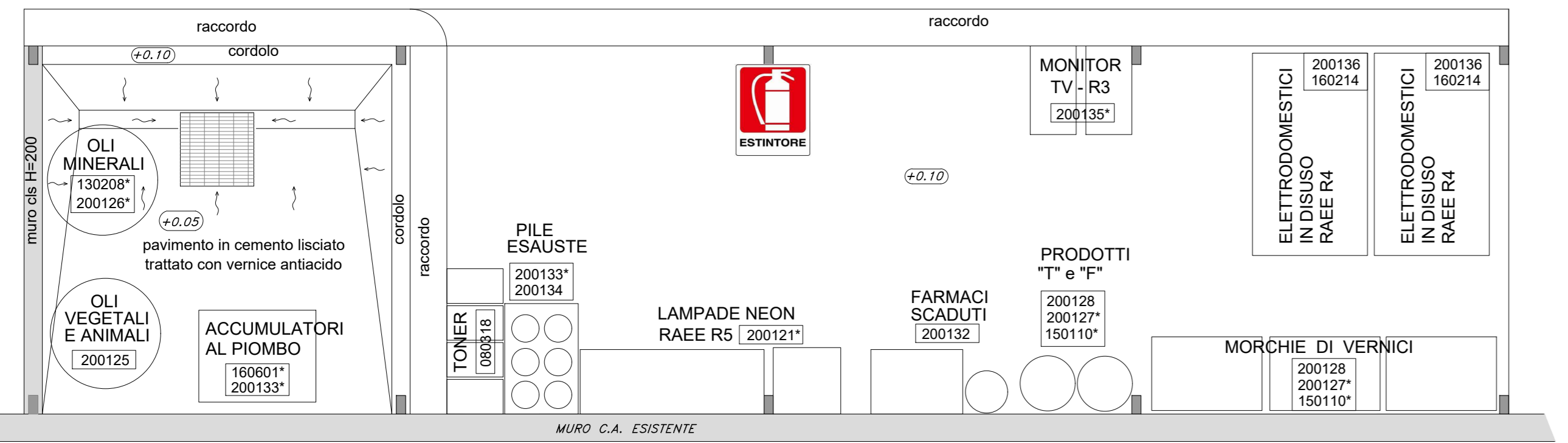
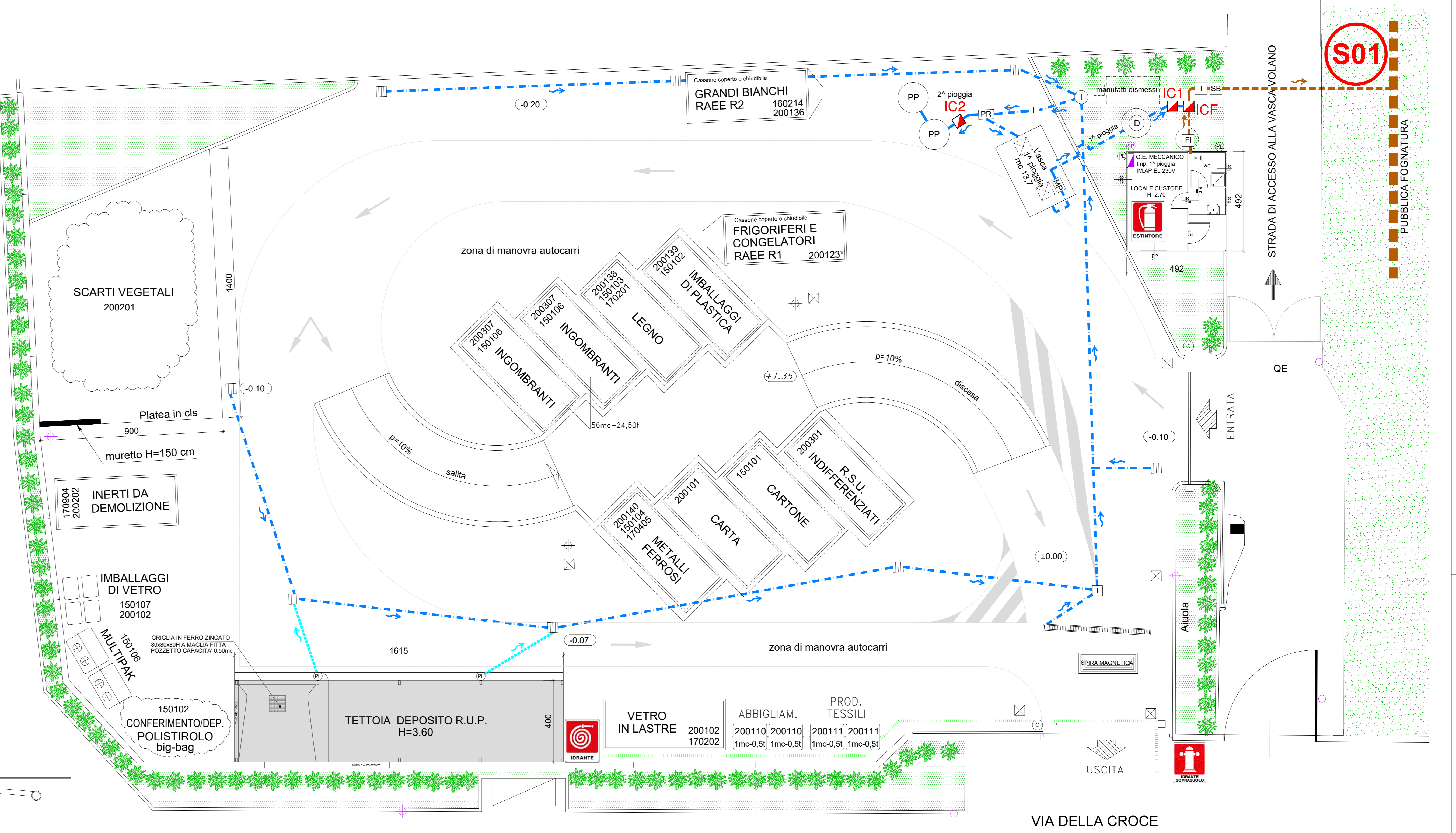
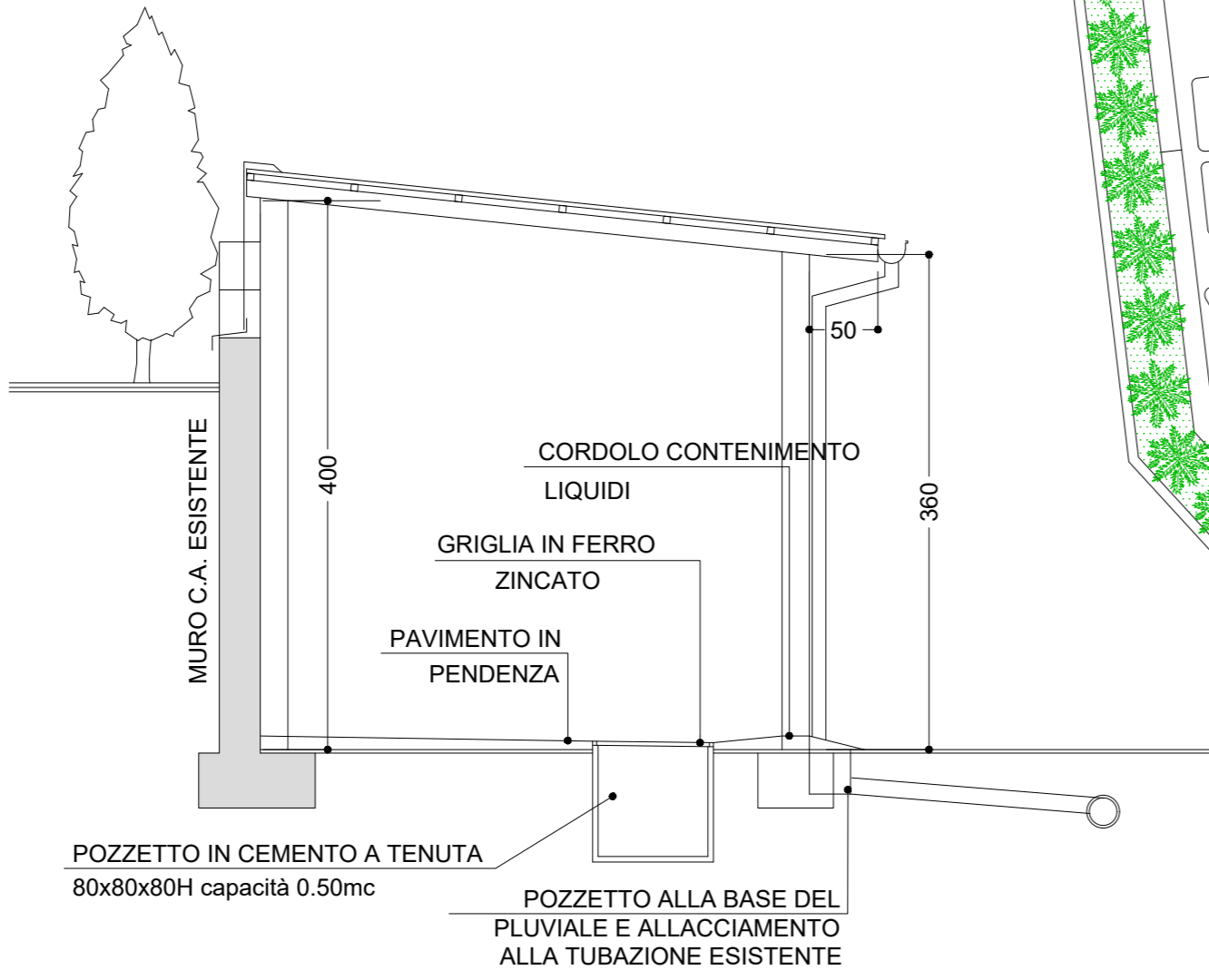
- LINEA ELETTRICA
- SENSORE DI PIOGGIA
- QUADRO ELETTRICO
- PALO ILLUMINAZIONE
- POZZETTO ISPEZIONE SERVIZI TECNOLOGICI INTERRATI

LEGENDA PRESIDI ANTINCENDIO

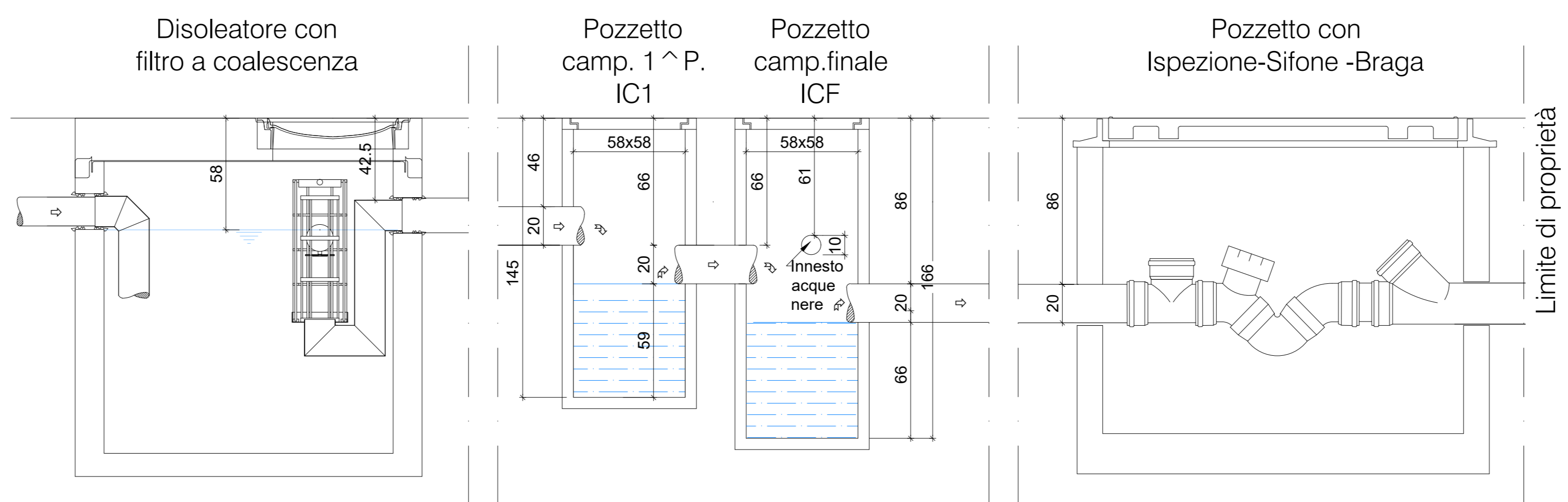
- ESTINTORE A POLVERE
- IDRANTE SOPRASUOLO
- MANICHETTA

TABELLA DELLE SUPERFICI

SUPERFICIE TOTALE RECINTATA	mq	1931,80
SUP. A VERDE (Aiuole)	mq	141,00
SUP. COPERTA:		
Guardiana (dispersione locale in sito)	mq	24,20
Tettoia RUP	mq	64,60
SUP. PAVIMENTATA (Piazzali)	mq	1702,00
SUPERFICIE SCOLANTE (1702+64,60)	mq	1766,60



TETTOIA RUP - Scala 1:50



IL TECNICO Arch. Carlo Tenconi
 IL DIRETTORE GENERALE Ing. Massimo Pelti
 Documento informatico firmato digitalmente ai sensi del D.Lgs 82/2005 s.m.i. e norme collegate

oggetto	PIATTAFORMA ECOLOGICA PER LA RACCOLTA DIFFERENZIATA DEI R.S.U. IN COMUNE DI BENAREGGIO - Via della Croce	
titolo	PLANIMETRIA GENERALE CON RETE FOGNARIA ADEGUATA AL R.R. 4/2006	
data	Maggio 2020	agg. Settembre 2022 - Luglio 2024 - Dicembre 2024
scala	1:100	1:50

cem ambiente Località Cascina Sofia CAVENAGO BRIANZA (MB)